



DIREZIONE DEL GENIO PER LA  
MARINA MILITARE TARANTO

**MARICENTADD TARANTO COMPRESORIO PUNTA PIZZONE -  
ID 4874 - Cap. 7120/20 S.M.M. – CC.EE. da creare (EE.FF. 2025 - 2026)  
- Progetto di Fattibilità Tecnica ed Economica, Progetto Esecutivo  
compreso di Piano di Sicurezza e Coordinamento per i lavori di  
“Demolizione e ricostruzione del Corpo di Guardia e del locale tecnico”.**

**All. 8:  
Documentazione  
fotografica**



*Foto 1: esterno Corpo di guardia – prospetto principale*



*Foto 2: esterno - retro*



DIREZIONE DEL GENIO PER LA  
MARINA MILITARE TARANTO

**MARICENTADD TARANTO COMPRESORIO PUNTA PIZZONE -  
ID 4874 - Cap. 7120/20 S.M.M. – CC.EE. da creare (EE.FF. 2025 - 2026)**  
- Progetto di Fattibilità Tecnica ed Economica, Progetto Esecutivo  
compreso di Piano di Sicurezza e Coordinamento per i lavori di  
“Demolizione e ricostruzione del Corpo di Guardia e del locale tecnico”.

**All. 8:  
Documentazione  
fotografica**



*Foto 3: copertura*



*Foto 4: interno Corpo di guardia*



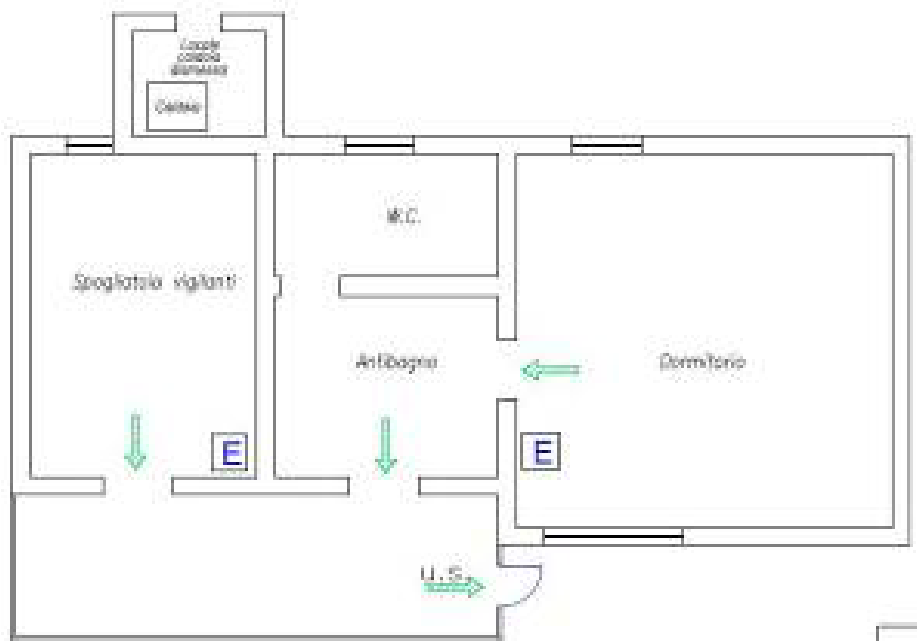
DIREZIONE DEL GENIO PER LA  
MARINA MILITARE TARANTO

**MARICENTADD TARANTO COMPRESORIO PUNTA PIZZONE -  
ID 4874 - Cap. 7120/20 S.M.M. – CC.EE. da creare (EE.FF. 2025 - 2026)**  
- Progetto di Fattibilità Tecnica ed Economica, Progetto Esecutivo  
compreso di Piano di Sicurezza e Coordinamento per i lavori di  
“Demolizione e ricostruzione del Corpo di Guardia e del locale tecnico”.

**All. 8:  
Documentazione  
fotografica**



*Foto 5: esterno locale calderina*



*Foto 6: Planimetria Corpo Di Guardia*



DIREZIONE DEL GENIO PER LA  
MARINA MILITARE TARANTO

**MARICENTADD TARANTO COMPENSORIO PUNTA PIZZONE -  
ID 4874 - Cap. 7120/20 S.M.M. – CC.EE. da creare (EE.FF. 2025 - 2026)**  
- Progetto di Fattibilità Tecnica ed Economica, Progetto Esecutivo  
compreso di Piano di Sicurezza e Coordinamento per i lavori di  
“Demolizione e ricostruzione del Corpo di Guardia e del locale tecnico”.

**All. 8:  
Documentazione  
fotografica**



*Foto 7: Locale pompe – vista sud*



*Foto 7: Locale pompe – vista nord*



DIREZIONE DEL GENIO PER LA  
MARINA MILITARE TARANTO

**MARICENTADD TARANTO COMPRESORIO PUNTA PIZZONE -  
ID 4874 - Cap. 7120/20 S.M.M. – CC.EE. da creare (EE.FF. 2025 - 2026)**  
- Progetto di Fattibilità Tecnica ed Economica, Progetto Esecutivo  
compreso di Piano di Sicurezza e Coordinamento per i lavori di  
“Demolizione e ricostruzione del Corpo di Guardia e del locale tecnico”.

All. 8:  
Documentazione  
fotografica



*Foto 8: Locale pompe – interno*



*Foto 9: Locale pompe – interno*